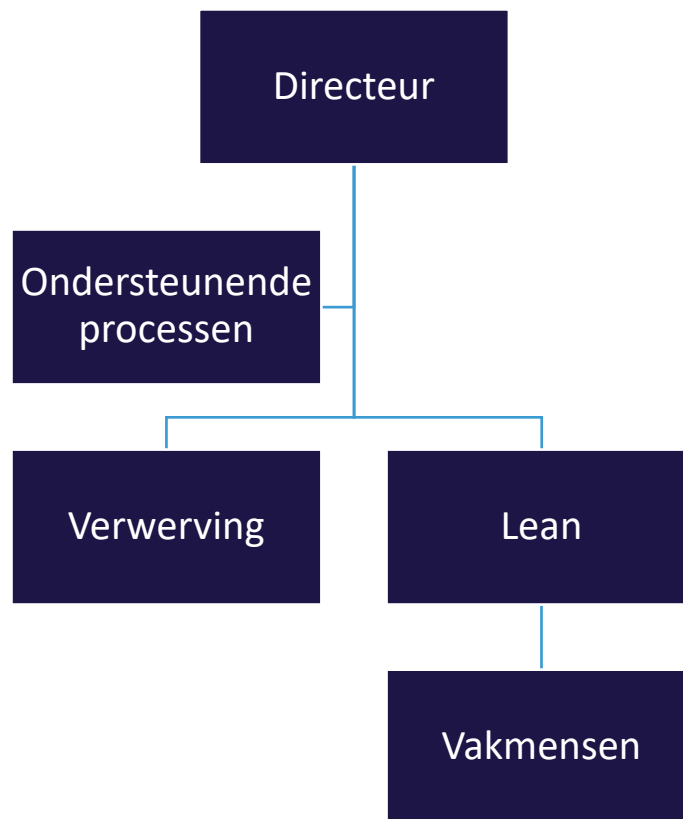


2.4.1. Organisatiestructuur Redding Infra



2.4.2. Ondersteunende processen

Deze bestaan uit Bedrijfsbureau (werkvoorbereiding en inkoop): aangestuurd door dhr. L. Arts, ICT (externe leveranciers), Administratie: aangestuurd door mevr. J. Henssen-Bouwmeister, HR: dhr. J. Redding i.s.m. J. Henssen-Bouwmeister, ondersteund door S. Houben-Nelissen, Materieelbeheer aangestuurd door dhr. H. Kieftenbelt, KAM/VGM-zaken door mevr. S. Houben-Nelissen en Marketing door dhr. J. Redding, ondersteund door het Bedrijfsbureau en S. Houben-Nelissen.